

PIURA

Ciudad Sostenible

Plan Maestro de Movilidad Urbana Sostenible PMMUS

Plan
Movilidad
Piura

¿Cómo transformar a Piura en una ciudad sostenible?

Conozca cómo transformar a Piura en una ciudad sostenible, rentable e incluyente a través del Plan Maestro de Movilidad Urbana Sostenible desde los ejes ambientales y de movilidad. Vea cómo se ve la ciudad actualmente, cuáles serían los beneficios para los piuranos y cómo mejoraría su calidad de vida.

¿Cómo nace el proyecto?

La Municipalidad Provincial de Piura, KFW y CAF, en un esfuerzo conjunto para migrar a un modelo de movilidad urbana sostenible, desarrollaron el Plan Maestro de Movilidad Urbana Sostenible para la Provincia.

¿Cuáles son los objetivos del plan?

Mejorar la calidad de vida de los piuranos a partir de un plan de movilidad sostenible, que brinde alternativas de transporte eficientes, incluyentes y seguras para los habitantes de la provincia, en favor del desarrollo sostenible y competitivo de la provincia de Piura.

Contexto urbano de la Provincia de Piura

DISEÑO VIAL ORIENTADO AL TRANSPORTE PRIVADO
Infraestructura nula o inadecuada para modos de transporte sostenibles.

BAJO USO DE LA BICICLETA
No es considerada una alternativa de transporte para los piuranos

MÁS DE 900 MIL VIAJES DIARIOS
Demanda del transporte

CARACTERÍSTICAS PROMEDIO DEL TRANSPORTE PÚBLICO

38 KM LONGITUD DE LAS RUTAS

3 HORAS TIEMPO DE RECORRIDO

16 KM/H VELOCIDAD PROMEDIO

11 MIN INTERVALO DE PASO

REPARTO MODAL DE LA CIUDAD DE PIURA



EL TRANSPORTE PÚBLICO REPRESENTA EL 68% DE LOS VIAJES REALIZADOS EN LA PROVINCIA

56% CRECIMIENTO DE ÁREA URBANA
En los últimos 10 años y ha tenido una expansión no planificada

CRECIMIENTO HORIZONTAL
El modelo urbanístico actual promueve bajas densidades poblacionales

82 HABITANTES POR HECTÁREA URBANA
Un promedio bajo de las capitales provinciales

CIUDAD EXTENSA Y DESORDENADA
Lo que representa mayores tiempos y distancias de viaje para los ciudadanos

ZONA CENTRO Y MERCADOS
Localización de la mayor generación de viajes dentro de la provincia

Beneficios del PMMUS

¿Qué tipo de ciudad queremos?

INCREMENTO EN EL USO DEL TRANSPORTE PÚBLICO, Y MEJORA DEL NIVEL DE SERVICIO

2.600 PASAJEROS HORA / SENTIDO

AUMENTAR LA PARTICIPACIÓN DE BUSES

DEL 29% AL 39% DE LOS VIAJES MOTORIZADOS

REDUCCIÓN DE EMISIONES DE GASES DE EFECTO INVERNADERO (GEI)

160 MIL TONELADAS ACUMULADAS DE CO₂e REDUCIDAS AL AÑO 2030

Otros beneficios del Plan

108 KM DE CICLOINFRAESTRUCTURA

REDUCCIÓN 35% DE LAS MUERTES EN SINIESTROS VIALES

MOVILIDAD SOSTENIBLE
HERRAMIENTA DE PLANEACIÓN URBANÍSTICA

SITP INTEGRADO, CONFIABLE Y EFICIENTE Y DE BAJAS EMISIONES

CIUDAD INCLUYENTE
REDES DE ESPACIOS PÚBLICOS QUE MEJOREN LA CONVIVENCIA

REDUCCIÓN DE TIEMPOS Y DISTANCIAS DE VIAJES

REFERENTE DE MOVILIDAD CICLISTA EN PERÚ Y AMÉRICA LATINA

¿Cómo se logrará?

MÁS DE USD 2 MIL MILLONES
Inversión proyectada para la implementación del PMMUS

10 PLANES SECTORIALES A DESARROLLAR
con los que se busca brindar alternativas de transporte eficientes, incluyentes y seguras para los habitantes de la provincia de Piura en favor del desarrollo sostenible y competitivo.

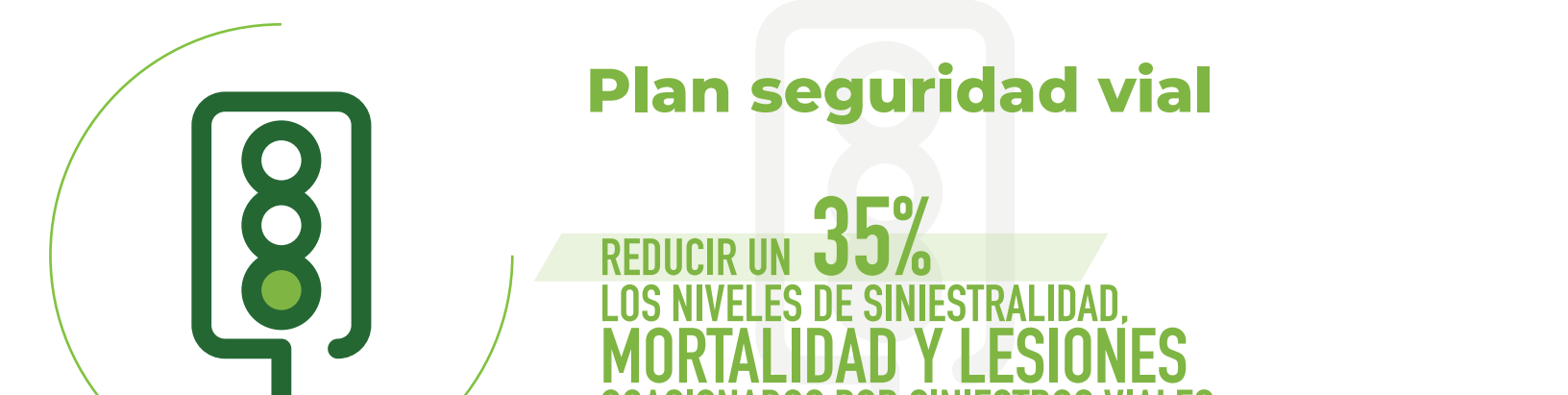
Ejes transversales

ET1 LUCHA CONTRA EL CAMBIO CLIMÁTICO

ET2 INCLUSIÓN SOCIAL Y ACCESIBILIDAD

ET2 FORTALECIMIENTO INSTITUCIONAL Y ACTUALIZACIÓN NORMATIVA

Ejes estratégicos



Planes sectoriales



Plan urbanístico
FOMENTAR Y PROMOVER UNA CIUDAD COMPACTA, INCLUYENTE, PLANIFICADA
CON ACCESO A VIVIENDA, SERVICIOS Y EQUIPAMIENTOS A TRAVÉS DE PROYECTOS DE MOVILIDAD SOSTENIBLE.

Plan peatonal
GENERAR Y RECUPERAR ESPACIOS PÚBLICOS DE CALIDAD PARA CONVIVIR Y COMPARTIR LA CIUDAD CAMINANDO

Lineamientos del diseño de infraestructura peatonal: Seguridad, Accesibilidad, Conectividad, Coherencia, Funcionalidad, Comodidad, Legibilidad

Plan ciclista
FOMENTAR EL USO DE LA BICICLETA COMO MEDIO DE TRANSPORTE URBANO

Plan STP
AUMENTAR EL USO DEL TRANSPORTE PÚBLICO MASIVO RESTRUCTURANDO EL SERVICIO ACTUAL A UN SISTEMA INTEGRADO

Plan de infraestructura
REHABILITACIÓN DE LA INFRAESTRUCTURA ACTUAL Y AMPLIACIÓN DE LA RED INTEGRANDO Y ENFATIZANDO LOS MODOS DE TRANSPORTE SOSTENIBLES

Plan seguridad vial
REDUCIR UN 35% LOS NIVELES DE SINIESTRALIDAD, MORTALIDAD Y LESIONES OCASIONADOS POR SINIESTROS VIALES

Plan estacionamientos
OPTIMIZAR Y REGULAR EL USO DE ESTACIONAMIENTO EN LA VÍA PÚBLICA
ROTACIÓN DE VEHÍCULOS, CIRCULACIÓN VEHICULAR Y FOMENTAR EL USO DEL TRANSPORTE PÚBLICO MASIVO

Plan gestión y control de tránsito
GESTIONAR Y CONTROLAR EL TRANSPORTE MOTORIZADO Y NO MOTORIZADO MEDIANTE SISTEMAS TECNOLÓGICOS, QUE MEJOREN EL TRÁNSITO Y LA SEGURIDAD PARA TODOS

Plan transporte de carga
PLANIFICAR LA INFRAESTRUCTURA PARA LA ZONA METROPOLITANA QUE SOPORTE LA ACTIVIDAD DEL TRANSPORTE DE CARGA

Plan de Implementación y Seguimiento
ASEGURAR LA CORRECTA EJECUCIÓN DEL PMMUS